



**Comisiynydd
Plant Cymru**

Children's
Commissioner
for **Wales**

Y Ffordd Gywir: Dull seiliedig ar hawliau plant o dacio tlodi plant



Rhoi sylw i
anghenion y
plant mwyaf
agored i newid

Cynnwys

CYFLWYNIAD gan Rocio Cifuentes, Comisiynydd Plant Cymru	05
Y FFORDD GYWIR I DACLO TLODI PLANT: FFRAMWAITH EGWYDDOROL AR GYFER GWEITHREDU	06
Gwreiddio hawliau plant	07
Cydraddoldeb a Pheidio â Gwahaniaethu yn erbyn plant	08
Grymuso plant	09
Cyfranogiad plant	10
Atebolrwydd i blant	11
DIWEDDGLO	12
ADNODDAU ERAILL SYDD AR GAEL	14
DIOLCHIADAU	14



**Comisiynydd
Plant Cymru**
Children's
Commissioner
for Wales

CYFLWYNIAD

gan Rocio Cifuentes, Comisiynydd Plant Cymru

Ers dros ddegawd, mae cyfradd tlodi plant yng Nghymru wedi mynnu aros tua 30%. Mae'r ffigwr yma'n aml yn cael ei ddyfynnu, ond mae perygl ei fod yn colli ei ergyd – dylai achosi sioc a dicter bob tro rydyn ni'n ei glywed.



Mae byw mewn tlodi yn dal i gael effaith ddifrodol, ddinistriol a pharhaol ar fywydau plant, ac mae'n effeithio'n sylfaenol ar eu hawliau dynol hefyd.

Ym mis Tachwedd 2023, buon ni'n gweithio mewn partneriaeth â Chanolfan Gyfreithiol Plant Cymru, Arsyllfa Prifysgol Abertawe ar Hawliau Dynol Plant, a Plant yng Nghymru, i gynnal uwch-gynhadledd lle buon ni'n archwilio achosion o dorri hawliau plant oedd yn deillio o dlodi plant, a sut gallai dull gweithredu seiliedig ar hawliau plant ymdrin â rhai o'r heriau a nodwyd.

Er bod hawliau dynol plant yn berthnasol i bob cyfraith a chanllaw, yn yr uwch-gynhadledd honno buon ni'n archwilio'r amrywiol ddyletswyddau statudol penodol sydd gan Lywodraeth Cymru a chyrrff cyhoeddus eraill yng Nghymru, sydd â'r swyddogaeth o amddiffyn plant rhag effaith tlodi, ac a ddylai helpu i godi plant allan o dlodi. Mae rhwymedigaethau ychwanegol ar Wenidogion Llywodraeth Cymru mewn perthynas â hawliau plant, a gallwch ddarllen mwy am yr holl ddyletswyddau yma ym mhapur briffio Arsyllfa ar Hawliau Dynol a Chyfiawnder Cymdeithasol Prifysgol Abertawe a Chanolfan Gyfreithiol y Plant Cymru.

Nid yw'r holl ddyletswyddau hyn wedi arwain at ostwng lefel tlodi plant. Ond os byddwn ni'n wir yn mabwysiadu dull seiliedig ar hawliau plant o daclo tlodi, bydd polisi a phenderfyniadau cyllidebol yn canolbwyntio ar roi sylw i anghenion y plant mwyaf agored i niwed.

Mae fy swyddfa wedi cynhyrchu cyfres o ganllawiau Y Ffordd Gywir, sy'n darparu fframweithiau ymarferol ar gyfer gweithio gyda phlant, wedi'u seilio ar Gonfensiwn y Cenhedloedd Unedig ar Hawliau'r Plentyn, i helpu cyrrff cyhoeddus i integreiddio hawliau plant ym mhob agwedd ar wneud penderfyniadau, polisi ac ymarfer, ac yn allweddol, i gynorthwyo cyrrff cyhoeddus i gyflawni eu dyletswyddau. Mae'r ychwanegiad diweddaraf hwn yn rhoi arweiniad ar ddull seiliedig ar hawliau plant (CRA) o ymdrin â thlodi plant – mae'n amlinellu fframwaith ymarferol sy'n cefnogi cyflawni hawliau plant. Mae'n cynnig ffordd i gyrrff cyhoeddus weithio'n gyfannol gan gefnogi gweithrediad ymarferol ac egwyddorol holl hawliau plant, gan gynnwys yr hawliau sy'n cael effaith ar dlodi plant. Rydyn ni'n eich annog i'w ddefnyddio.

Fframwaith
ymarferol



Rocio Cifuentes MBE
Comisiynydd Plant Cymru

Y FFORDD GYWIR I DACLO TLODI PLANT: FFRAMWAITH EGWYDDOROL AR GYFER GWEITHREDU

Dyma'r egwyddorion ar gyfer dull gweithredu seiliedig ar hawliau dynol i blant:

- ★ Gwreiddio hawliau plant
- ★ Cydraddoldeb a pheidio â gwahaniaethu yn eu herbyn
- ★ Grymuso plant
- ★ Cyfranogiad
- ★ Atebolrwydd

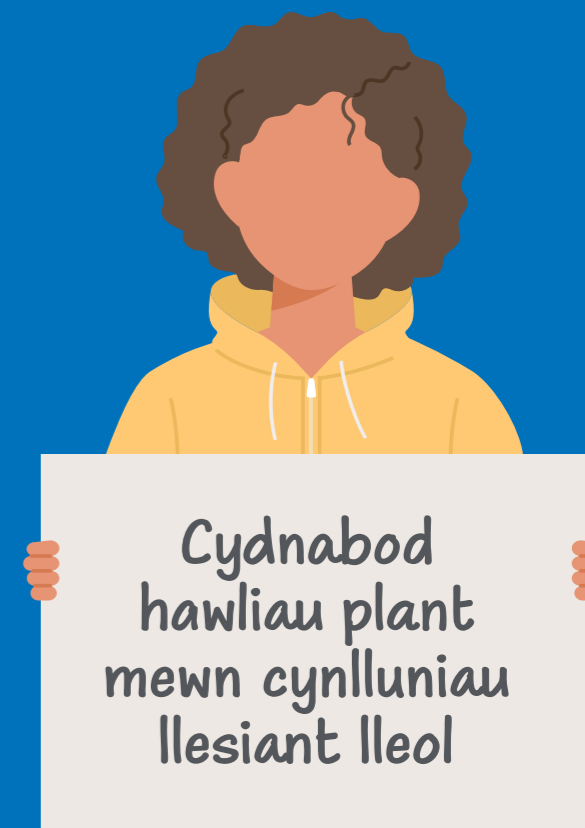
Mae'r adran hon yn cyflwyno'r camau gweithredu y mae modd eu cyflawni i roi pob egwyddor ar waith.

Gwreiddio hawliau plant

Rhaid i hawliau plant fod yn elfen greiddiol o gynllunio a chyflwyno gwasanaeth.

Camau sy'n cyfrannu at wreiddio:

- ✓ Datblygu gweledigaeth strategol glir sy'n gwreiddio dull gweithredu seiliedig ar hawliau plant o ymdrin â thlodi plant ar draws yr awdurdod cyhoeddus. Mae angen i arweinwyr o fewn yr awdurdod hyrwyddo'r weledigaeth hon a bod â chynllun clir i'w gwireddu.
- ✓ Dylai cynlluniau llesiant lleol sy'n ymdrin â thlodi plant gydnabod hawliau plant yn uniongyrchol ac yn benodol fel fframwaith ar gyfer tacio tlodi plant, a chydabod hefyd ble mae tlodi'n cael effaith ar hawliau, gan ddechrau gyda'r hawliau hynny mae tlodi'n effeithio'n fwyaf amlwg a niweidiol arnynt.
- ✓ Dylai holl amcanion y cynllun fod wedi'u seilio yn y lle cyntaf ar gyfeiriadau uniongyrchol at Gonfensiwn y CU ar Hawliau'r Plentyn, gan gyfeirio'n uniongyrchol at hawliau penodol o fewn y Confensiwn hwnnw, ond hefyd gan gymryd i ystyriaeth y 13 o Nodau ym Mesur Plant a Theuluoedd (Cymru) 2010 ac Amcanion Llesiant Deddf Llesiant Cenedlaethau'r Dyfodol (Cymru) 2015 (DLICD).
- ✓ Cynnal gwerthusiad cychwynnol a pharhaus o lefelau gwybodaeth a dealltwriaeth o hawliau plant a dyletswyddau i ymdrin â thlodi plant ymhlith y staff.
- ✓ Hyfforddiant ar sut i wreiddio dull seiliedig ar hawliau plant o ymdrin â thlodi plant yn ymarfer y corff cyhoeddus a gwaith fframweithiau cyflawni ar draws sefydliadau.
- ✓ Dylid datblygu cynllun cyfathrebu clir, yn nodi sut mae'r corff cyhoeddus neu'r fframwaith cyflawni traws-sefydliadol yn bwriadu rhoi sylw i tlodi plant.



Sicrhau fod pob plentyn yn cael cyfle cyfartal i wneud y mwyaf o'u bywydau

Cydraddoldeb a Pheidio â Gwahaniaethu yn erbyn plant

Rhaid i bob plentyn gael cyfle cyfartal i wneud yn fawr o'u bywydau a datblygu hyd eithaf eu potensial. Ni ddylai cyfleoedd unrhyw blentyn gael eu cyfyngu oherwydd bod gwahaniaethu niweidiol yn eu herbyn. Rhaid cydnabod yn glir bod tlodi plant neu anfantais sosio-economaidd yn cael ei achosi gan wahaniaethu yn erbyn plant a grwpiau penodol o blant, a bod hynny'n creu cylch dieflig.

Camau sy'n cyfrannu at beidio â gwahaniaethu:

- ✓ Ymrwymiad clir ar lefel uwch i gymryd camau yn erbyn gwahaniaethu niweidiol yng nghyswllt tlodi ac anfantais sosio-economaidd, gan gynnwys cyflawni cyfrifoldebau o dan Ddyletswydd Cydraddoldeb y Sector Cyhoeddus.
- ✓ Fel rhan o'r dadansoddiad ar gyfer cynlluniau llesiant lleol, mae'n bwysig bod data wedi'i ddatgrynhoi yn cael ei gasglu ynghylch plant a grwpiau penodol o blant er mwyn canfod gwahaniaethu yn eu herbyn yng nghyswllt tlodi neu anfantais sosio-economaidd, a bod camau'n cael eu datblygu i ymdrin â hynny o ganlyniad.
- ✓ Rhaid i bob awdurdod a fframwaith cyflawni traws-sefydliadol weithredu i sicrhau bod sylw dyledus yn cael ei roi i ddileu gwahaniaethu niweidiol. Gellir gwneud hynny trwy wirio pob polisi a chyllideb i sicrhau eu bod yn cydymffurfio â hawliau plant o ran eu heffaith ar dlodi plant a lleihau canlyniadau anghyfartal yn

sgil anfantais sosio-economaidd. Mae modd cyflawni'r ymrwymiad hwn trwy gynnal Asesiad Effaith ar Hawliau Plant (CRIA) – offeryn defnyddiol sy'n sbarduno llunwyr penderfyniadau i bwylllo a meddwl am oblygiadau eu cynlluniau a sut mae sicrhau eu bod yn cael yr effaith fwyaf cadarnhaol posibl ar blant a phobl ifanc. Rydyn ni wedi creu offeryn CRIA am ddim **yma**.

- ✓ Dylai fod tystiolaeth dryloyw o gyfran y gwariant ar blant/ddyraniad y cyllid sy'n gysylltiedig â bwriadau polisi, er mwyn ymdrin â phlant sy'n byw mewn tlodi a grwpiau penodol o blant sydd mewn tlodi.
- ✓ Dylid cymryd camau i sicrhau bod gwasanaethau hanfodol ar gael, yn hygyrch, yn briodol ac o ansawdd da, heb wahaniaethu yn erbyn neb, fel bod plant yn gallu manteisio ar eu hawliau mewn perthynas â thlodi plant.



Grymuso plant

Mae angen gwella galluoedd plant er mwyn iddyn nhw fedru cael mynediad i'w hawliau a dylanwadu ar sefydliadau a chyrff sy'n effeithio ar eu bywydau a'u galw i gyfrif.

Camau gweithredu sy'n cyfrannu at grymuso plant:

- ✓ Dylai plant (a'u rhieni/gwarcheidwaid/rhoddwyr gofal) gael eu grymuso a'r galluoedd i gael mynediad ac ymgysylltu â gwasanaethau, strwythurau a chyfleoedd a fydd yn eu helpu i liniaru eu profiad o fyw mewn tlodi.
- ✓ Rhaid i blant (a'u rhieni/gwarcheidwaid/rhoddwyr gofal) gael eu grymuso trwy dderbyn gwybodaeth hygyrch, hwylus i blant mewn iaith a fformat dealladwy iddyn nhw, fel eu bod yn gallu mynnu eu hawliau i beidio â byw mewn tlodi.
- ✓ Dylai plant (a'u rhieni/gwarcheidwaid/rhoddwyr gofal) gael eu grymuso i gael mynediad at eiriolaeth, cyngor annibynnol a chynrychiolaeth gyfreithiol, fel eu bod yn gallu galw cyrff cyhoeddus i gyfrif i beidio â thorri eu hawliau y mae byw mewn tlodi'n effeithio arnynt.

- ✓ Dylai plant gael cyfleoedd i weithredu ar y cyd er mwyn datblygu syniadau a chynigion fydd yn cyflawni newidiadau mewn perthynas â rhoi sylw i dlodi plant.





Cyfranogiad plant

rhaid gwrando ar blant, a rhoi sylw ystyrion i'w barn wrth wneud penderfyniadau neu gymryd camau fydd yn effeithio ar eu bywydau. Mae ymrwymiad i gyfranogiad plant yn rhan o Fesur Plant a Theuluoedd 2010 (adran 12), ac wrth gwrs o CCUHP a'r Safonau Cyfranogiad Cenedlaethol.

Camau gweithredu sy'n cyfrannu at gyfranogiad:

- ✓ Mae plant yn arbenigwyr ar eu bywydau eu hunain, ac mae'n rhaid eu cynnwys mewn ystyriaethau seiliedig ar dystiolaeth ynghylch datblygiad cynlluniau llesiant lleol.
- ✓ Rhaid cynnwys plant y mae penderfyniadau polisi wedi effeithio arnynt o ran tlodi, mewn trafodaethau sy'n llywio polisi ac ymyriadau, a rhaid eu gwneud yn rhan o gyd-gynhyrchu wrth ddylunio, monitro a gwerthuso gwasanaethau.
- ✓ Rhaid nodi adnoddau dynol ac ariannol digonol fel bod cyfranogiad plant yn ystyrion, gan gynnwys sicrhau manau diogel a lle, ac amser, i blant gyfranogi.
- ✓ Rhaid i lunwyr penderfyniadau polisi gymryd i ystyriaeth a gweithredu ar fewnbwn plant, a rhoi adborth i blant ynghylch sut mae eu mewnbwn wedi dylanwadu ar ymyriadau.

Gwarndo ar
blant

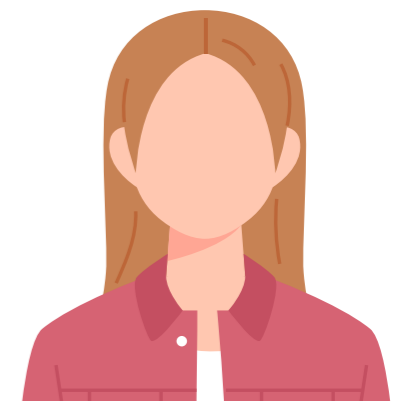
Atebolrwydd i blant

Rhaid i gyrff a sefydliadau fod yn atebol am y penderfyniadau a'r camau gweithredu sy'n effeithio ar fywydau plant, yn arbennig i blant eu hunain.

Camau gweithredu sy'n cyfrannu at atebolrwydd:

- ✓ Dylai gyrff cyhoeddus a fframweithiau cyflawni traws-sefydliadol ddatblygu fframweithiau monitro clir sy'n cydnabod bod tlodi plant yn torri llawer o hawliau, a bod rhaid ei ddileu, fel yr amlinellwyd gan Fesur Plant a Theuluoedd 2010, ac er mwyn cyflawni amcanion Deddf Llesiant Cenedlaethau'r Dyfodol. Dylai'r fframwaith monitro gynnwys:
 - targedau canlyniadau seiliedig ar hawliau ar gyfer pob ymyriad.
 - dangosyddion seiliedig ar hawliau i fesur cynnydd.
- ✓ Dylai gyrff cyhoeddus adrodd yn rheolaidd ar sut maen nhw wedi cyflawni'r dangosyddion a'r targedau a nodir yn y fframwaith monitro a sut maen nhw'n cyflawni eu dyletswyddau cyfraith gyhoeddus a amlinellir yn y ddogfen hon.
- ✓ Dylai perfformiad gael ei fonitro'n annibynnol yn erbyn y dangosyddion hyn, a dylai plant fod yn rhan o'r broses fonitro.

- ✓ Dylai fod ymrwymiad clir i sicrhau bod adnoddau dynol ac ariannol digonol yn cael eu dyrannu i roi dull gweithredu seiliedig ar hawliau plant ar waith wrth ymdrin â thlodi plant.
- ✓ Rhaid i staff ddeall eu cyfrifoldebau a'u rhwymedigaethau o ran hawliau plant ac wrth ymdrin â thlodi plant, gan gynnwys drwy nodi hynny'n benodol mewn disgrifiadau swyddi a fframweithiau rheoli perfformiad.
- ✓ Dylai gyrff cyhoeddus ddatblygu systemau cwynion hwylus i blant, fel bod plant yn gallu cwyno os bydd yr awdurdod cyhoeddus wedi torri eu hawliau, neu os na fyddant wedi cyflawni eu dyletswyddau yng nghyswllt tlodi plant.



Bod yn atebol
i blant

DIWEDDGLO



Mae dull gweithredu seiliedig ar hawliau plant yn golygu y bydd sefydliadau'n rhoi blaenoriaeth i hawliau plant yn eu gwaith gyda phlant a theluoedd i wella bywydau plant; bydd pob plentyn yn cael cyfleoedd i wneud yn fawr o'u doniau a'u potensial; bydd pob plentyn yn cael mynediad at wybodaeth ac adnoddau fydd yn eu galluogi i fanteisio'n llawn ar eu hawliau; bydd plant yn cael cyfleoedd ystyrlon i ddylanwadu ar benderfyniadau ynghylch eu bywydau; a bydd awdurdodau ac unigolion yn atebol i blant am benderfyniadau, ac am ganlyniadau sy'n effeithio ar fywydau plant.



Mae'r canllaw hwn yn nodi sut gall **fframwaith Y Ffordd Gywir** gael ei gymhwyso'n ymarferol i wneud gwahaniaeth gwirioneddol ym mywydau plant. Pŵer cyfyngedig sydd gennym ni yma yng Nghymru i newid faint o arian sydd ym mhocedi plant unigol; bydd defnyddio Dull Gweithredu seiliedig ar Hawliau Plant yn sicrhau ein bod yn gwneud y defnydd mwyaf posibl o'r offer sydd ar gael i ni i wella bywydau plant tra bod y bywydau hynny dan bla effaith tlodi. Gall ein helpu hefyd i ganfod llwybrau allan o dlodi.



Mae angen y gefnogaeth hon ar frys ar blant ledled Cymru sy'n byw mewn tlodi - ac mae ganddyn nhw hawl i'w derbyn.

Mae hyd yn oed un plentyn yn tyfu i fyny mewn tlodi yn un plentyn yn ormod, fe all y profiadau hyn ddod i ben, ac mae'n rhaid i hynny ddigwydd. Gall Cymru wneud mwy, gall Cymru wneud yn well.



ADNODDAU ERAILL SYDD AR GAEL

Dyma rai adnoddau dwyieithog sydd ar gael am ddim. Rydyn ni wedi'u creu i gefnogi cyrff cyhoeddus, ac maen nhw i gyd ar gael ar ein gwefan www.complantcymru.org.uk:

1. Asesiad Effaith ar Hawliau Plant (CRIA): offeryn i annog llunwyr penderfyniadau i bwyllo a meddwl am oblygiadau eu cynlluniau a sut mae sicrhau eu bod yn cael yr effaith fwyaf cadarnhaol posibl ar blant a phobl ifanc.
2. Offeryn hunanasesu: i helpu gweithwyr proffesiynol a sefydliadau i wella sut maen nhw'n gweithio gyda phobl ifanc.
3. Y Ffordd Gywir: Dyfodol Addas i Blant – adnodd ar y cyd â Chomisiynydd Cenedlaethau'r Dyfodol i Gymru, a luniwyd i helpu cyrff cyhoeddus i adolygu a gwella'r gwasanaethau maen nhw'n eu darparu i blant a phobl ifanc.
4. Dull Seiliedig ar Hawliau Plant o ymdrin ag Addysg
5. Dull Seiliedig ar Hawliau Plant o ymdrin â Gofal Cymdeithasol yng Nghymru
6. Dull Seiliedig ar Hawliau Plant o ymdrin ag Anghenion Dysgu Ychwanegol

DIOLCHIADAU

Crëwyd yr adnodd yma gyda chyngor arbenigol gan Dr Rhian Croke a'r Athro Simon Hoffman o Arsyllfa ar Hawliau Dynol a Chyfiawnder Cymdeithasol, ym Mhrifysgol Abertawe.



www.comisiynyddplant.cymru

T: 01792 765600

E: post@complantcymru.org.uk

Facebook: @childcomwales

Llinell gymorth cyngor rhadffôn:
0808 801 1000



**Comisiynydd
Plant Cymru**

Children's
Commissioner
for **Wales**